



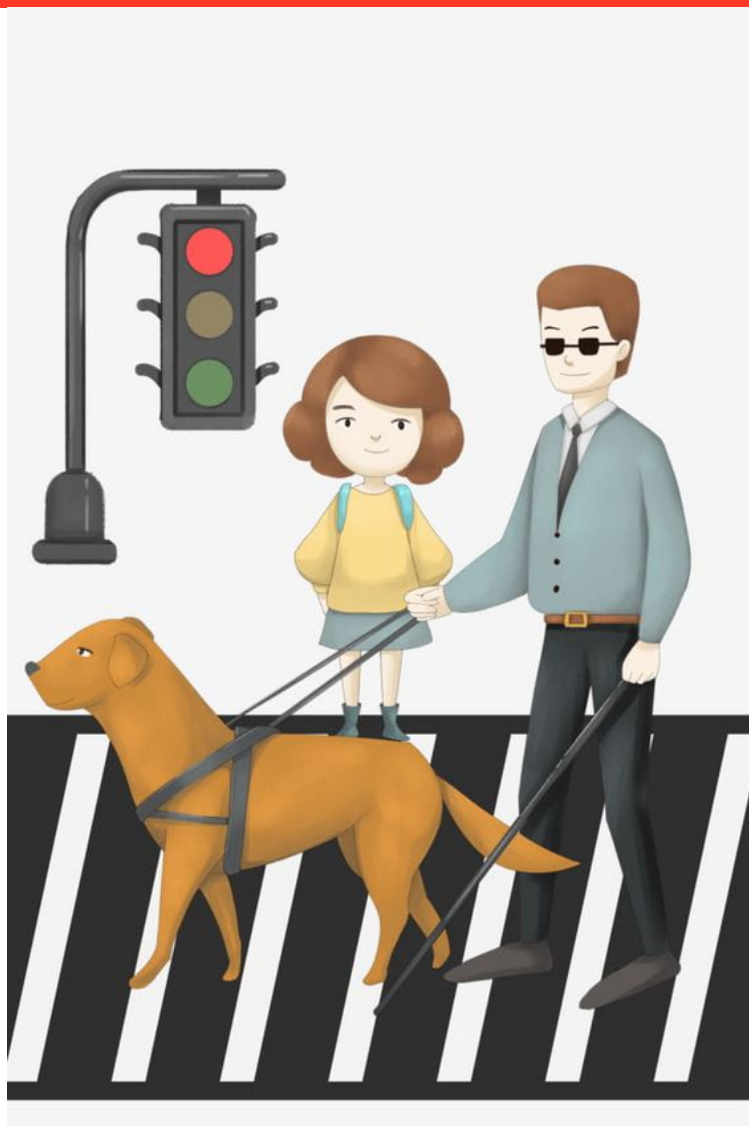
*"Gdyby każdy miał to samo, nikt nikomu nie byłby potrzebny"*



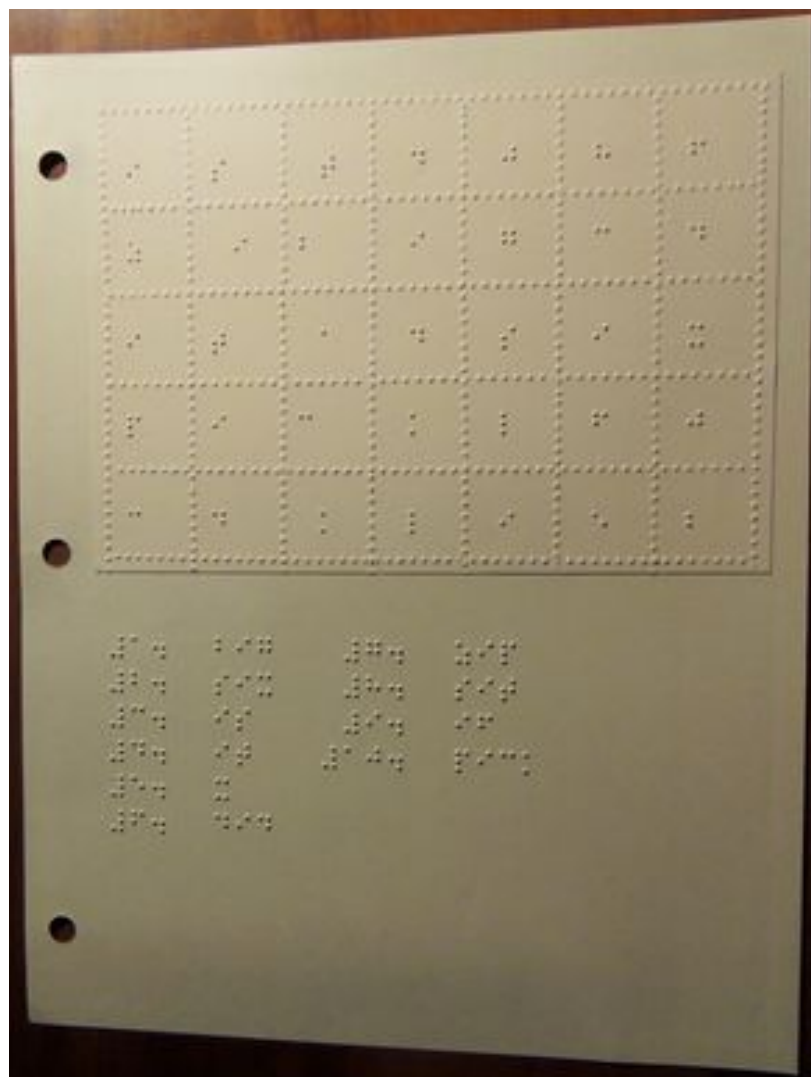
*Osoba niewidoma lub  
niedowidząca ma problem  
ze zmysłem wzroku.*



Możemy w różny sposób  
takiej osobie pomóc – na  
przykład pomóc przejść  
przez jezdnię.



*Osobom niewidomym  
często pomaga pies  
przewodnik.*

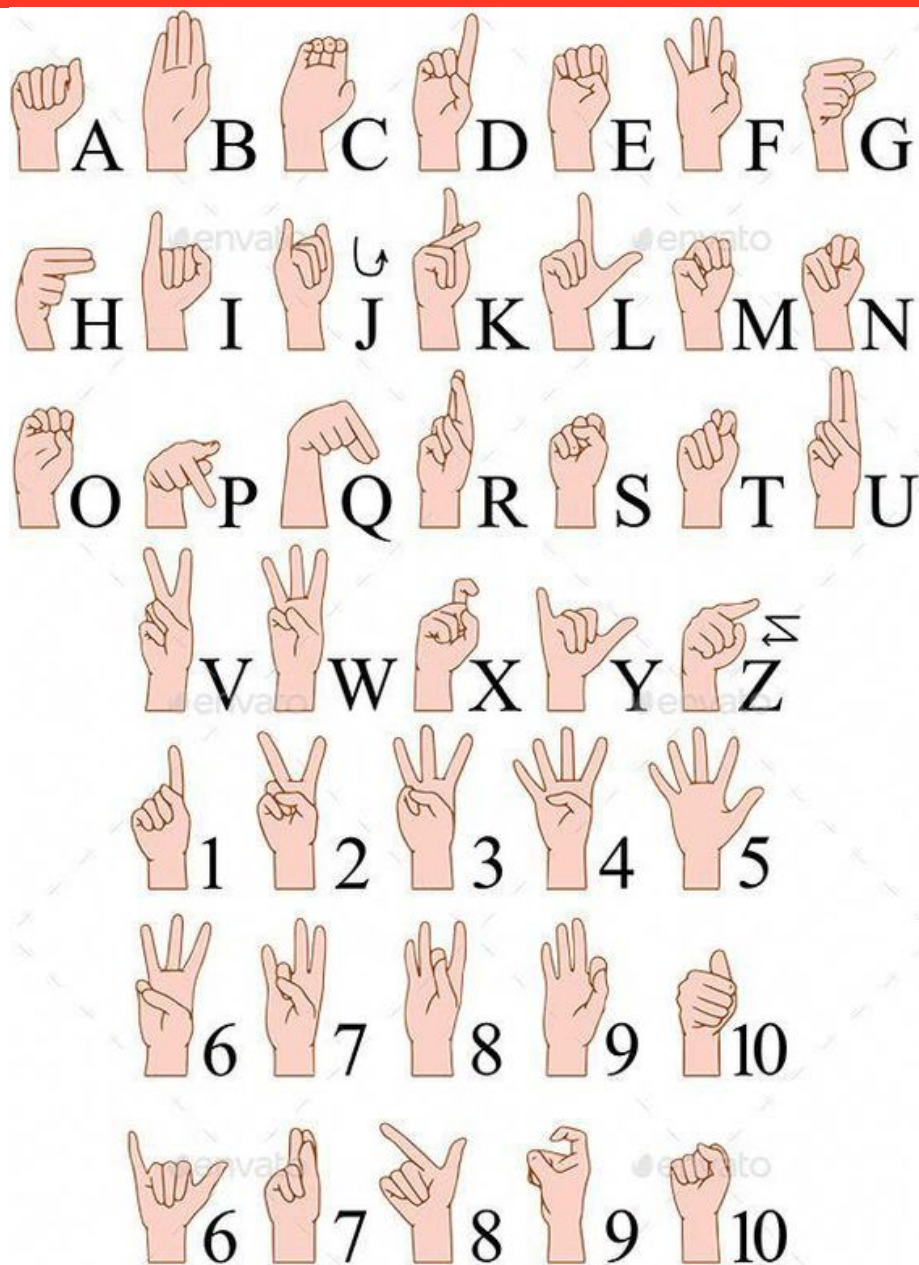


*Alfabet Braille pomaga niewidzącym w czytaniu. Używają wówczas zmysłu dotyku.*



Niektóre osoby mają problem ze zmysłem słuchu. Pomaga im aparat.





Osoby głuchonieme, czyli te, które nie słyszą i nie mówią, komunikują się językiem migowym – specjalnymi znakami.



*Nieemożność poruszania się to niepełnosprawność ruchowa.*





*Takim osobom pomaga wózek  
inwalidzki, dzięki któremu  
niepełnosprawni ruchowo mogą się  
przemieszczać.*



*Osoby niepełnosprawne nie różnią się niczym od ludzi zdrowych. Są tak samo wartościowi, mają takie same marzenia. Są równie świetnymi przyjaciółmi.*



*Częściej niż inni potrzebują naszej pomocy, ale przede wszystkim AKCEPTACJI i tego, by traktować je w normalny sposób.*



Nie zarazimy się  
niepełnosprawnością, dlatego wręcz  
nie powinniśmy unikać  
niepełnosprawnych. Ba! Możemy  
się od nich wiele nauczyć.



Niepełnosprawni mają wyostrzone inne zmysły. Oznacza to, że osoby niewidome na przykład mają od nas o wiele lepszy słuch.





Różni są ludzie, różny jest świat.  
Choć piękny, nie jest pozbawiony wad.  
Są na nim choroby i różne nieszczęścia.

Lecz pamiętaj, że wszystko jest do  
przejścia!

Każdy dorosły Ci to powie,  
Wszystko jest ważne, lecz najważniejsze –  
zdrowie!



